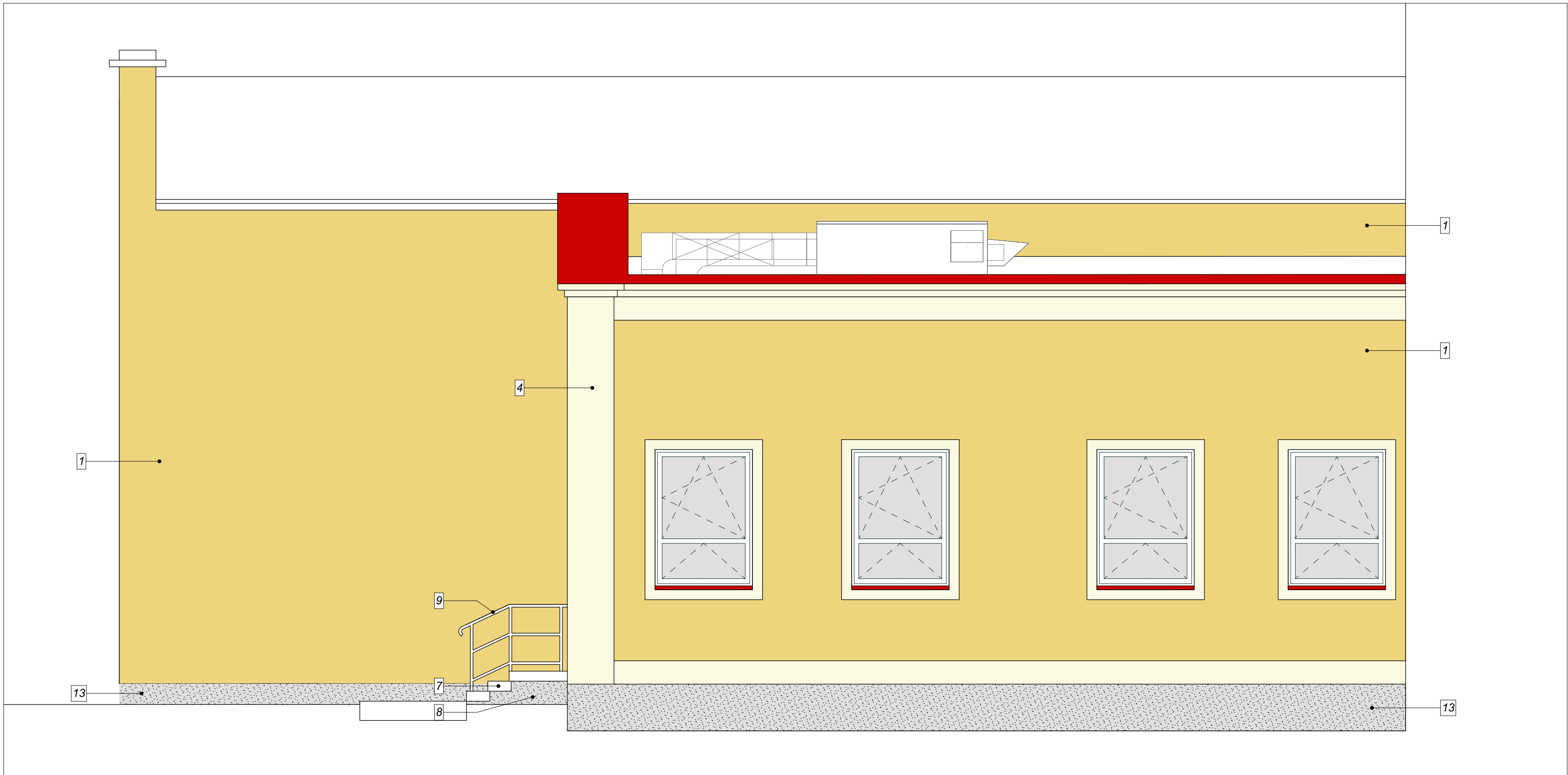


POHLED SEVEROZÁPADNÍ

1:50




POHLED SEVEROVÝCHODNÍ

1:50



Legenda povrchových materiálů		
01	Stávající omítka bude otlučena. Bude provedeno kontaktní zateplení ETICS fasádním polystyrenem EPS100 šedý tl.160mm Lepicí a armovací stěrková hmota vyztužená v celé ploše armovací sklovláknitou síťovinou 162 g/m2 Cementová stěrka bude napenetrována hloubkovou penetrací.. Silikonová pastovitá omítka, odolnost vůči biotickému napadení, samočisticí efekt, zrna 1,5mm, barva žlutá - podle stávající omítky na hlavní budově	
03	Oplechování parapetů bude provedeno klempířsky z ocelového pozinkovaného lakovaného plechu, červenohnědá barva Nebudou používány plastové parapetní ukončení a spojky!	
04	Sloupky vystupující o 20mm přes rovinu plochy	
05	Vodorovné pásy nad soklem a pod římsou v šířce 350mm budou provedeny světlou barvou fasády	
06	Kolem oken v šířce 150mm a špalety budou provedeny světlou barvou fasády	
07	Schodišťové stupně budou prefa betonové šedé trýskané	
08	Boční zdi schodiště budou obloženy potaženy cementovým tmelem s armovací síťovinou a optařeny soklovou omítkou marmolit v šedém odstínu	
09	Zábradlí bude ocelové trubkové pozinkované.	
10	Průběžná římsa bude nově oplechována okapnicí z pozinkovaného lakovaného plechu, barva červenohnědá.	
11	Okna plastová, bílá, izolační trojsklo	
12	Vstupní dveře hliníkové, bílé, izolační trojsklo	
12	Stávající římsy budou vyspraveny vápenocementovou omítkou, potaženy cementovým tmelem s perlínkou a omítnuty ve světlém odstínu	
13	Po demolici přístavby bude v této části na sokl nalepen soklový polystyren tl.120mm potažení cementovým tmelem s armovací síťovinou a optařeny soklovou omítkou marmolit v šedém odstínu	
Barevné odstíny budou vybrány na kontrolním dni investorem a projektantem podle odstínů fasády na hlavní budově.		

0,000 = stávající podlaha 1NP			<div></div>	
KRESLIL	VYPRACOVAL	ZODP.PROJEKTANT		
Ing. Pavel Švestka	Ing. Pavel Švestka	Ing. Pavel Švestka		
Červená Voda 391	Červená Voda 391	Červená Voda 391		
INVESTOR Střední odborné učiliště opravárenské, Předměstí 427, Králíky			FORMÁT	
PROFESE STAVEBNÍ ČÁST			A 1	
SOU opravárenské Králíky – zateplení a rekonstrukce levého křídla hlavní budovy			DATUM	12/2023
			STUPEŇ	DPS
			Č. ZAKÁZKY	222023
Pohledy			MĚŘÍTKO	Č. VÝKRESU
			1:50	D.1.07